



Mantovanibenne s.r.l. - Mirandola (Mo) Italy - Tel. +39 0535 615811 - Fax +39 0535 615830

www.mantovanibenne.com - sales@mantovanibenne.com



Mantovanibenne products are patented
Les produits Mantovanibenne sont brevetés.

We are constantly improving our products and therefore we reserve the right to change the designs and technical data without notice. RIF97150-1 04/09 REV. 02
Les caractéristiques et les spécifications des produits peuvent être modifiées sans préavis. RIF97150-1 04/09 REV. 02



GENERAL CATALOGUE • CATALOGUE GÉNÉRAL





Certified UNI EN ISO 9001:2008
Certifié UNI EN ISO 9001:2008



DEMOLITION
DÉMOLITION



QUICK COUPLERS
ATTACHES RAPIDES



BUCKETS
GODETS



Allow fast and safe tool exchange in every situation.

Ils permettent des changements rapides et précis dans toutes les conditions.



Patented System that allows to replace the teeth easily and faster.

Système breveté qui permet de charger les dents facilement et plus rapidement.



Hydraulic system that increase the opening and closing time of the mobile jaw.

Système qui accroît la vitesse d'ouverture et de fermeture de la mâchoire mobile.



Wide range of original spare parts Mantovanibenne available in the company warehouse.

Large gamme de pièces de réchange originales disponibles en stock.



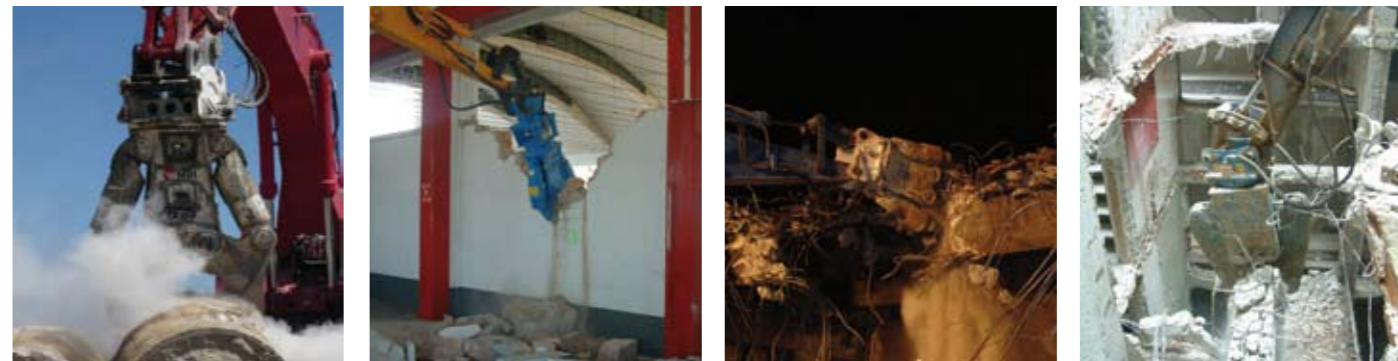
Perfect for primary demolition, the Mantovanibenne CR crusher range is designed for the primary cracking of structures. The CR Crusher represents the latest technology for the best efficiencies and quality of work, in primary demolition.

This attachment line can be equipped with an integrated hydraulic motor that allows 360° continuous rotation suitable for any type of demolition.

Low weight allows usage of the crusher even in difficult condition, such as demolition at great heights. The CR has two replaceable hard steel cutting jaws that can cut the reinforcing steel bars.

On entend par démolition primaire une méthodologie comportant un ensemble d'opérations définies ayant pour but de démolir une construction ou un bâtiment, en cassant les matériaux la/le composant afin que ces matériaux puissent être manipulables et transportables afin d'être évacués ou recyclés sur site. Les pinces hydrauliques Mantovanibenne série CR ont été spécialement conçues pour mener à bien ces procédures complexes et délicates. Les équipements en question permettent non seulement de contrôler les diverses phases de la démolition des structures en béton et en béton armé, mais aussi de réduire de façon significative les nuisances liées au bruit et aux vibrations. Les pinces sont dotées de deux vérins hydrauliques et au choix selon le modèle d'une rotation mécanique ou hydraulique. Deux lames interchangeable placées en fond de mâchoire sont à même de sectionner les fers à béton. Enfin des patins broyeurs en option sont proposés afin d'augmenter la surface de casse.

La Pince CR offre une grande ouverture entre ses mâchoires. Ses dimensions hors tout améliorent la visibilité et la maniabilité lors des travaux de démolition.



TECHNICAL DATA - CARACTÉRISTIQUES TECHNIQUES													
		MECHANICAL ROTATION - ROTATION MECANIQUE						HYDRAULIC ROTATION - ROTATION HYDRAULIQUE 360°					
MODEL/MODÈLE		CR2	CR5	CR15	CR20	CR26	CR35	CR15R	CR20R	CR26R	CR35R	CR80R	CR100R
Excavator Weight Poids de la pelle	t	2-4	5-14	14-18	18-24	24-35	35-50	14-18	18-24	24-35	35-50	70-90	90-130
Tool Weight* Poids de l'outil*	Kg	240	530	1320	1860	2700	4000	1450	2040	2850	4400	8250	11000
Jaw Opening Ouverture max. entre mâchoires	mm	360	450	700	920	1000	1280	700	920	1000	1280	1750	2000

*The indicated tool weight is standard coupler included.

*Le poids indiqué de l'outil inclut attache standard.

We are constantly improving our products and therefore we reserve the right to change the designs and technical data without notice.
Les caractéristiques et les spécifications des produits peuvent être modifiées sans préavis.



Crunching of the structures (primary demolition) is only the first phase in demolition works: it is so much important recycling and pulverizing into small fragments the concrete blocks coming from primary demolition to make easier loading and carriage. Mantovanibenne MCP Pulverizers represent an ideal tool for this kind of works allowing moreover the separation of the fragments.

MCP Pulverizers allow the separation of the reinforcing rod from the concrete structure.

This is a very important operation as the crushed concrete can be directly recycled as building material for refill of road building material while the reinforcing bars can be totally recovered.

The MCP line has replaceable cutting blade to cut reinforcing steel.

MCP Pulverizers are extremely light and have a wide opening.

La démolition des structures (démolition primaire) ne constitue que la première phase de la démolition. En effet, il est également nécessaire de recycler, séparer ou réduire en fragments plus petits les structures démolies afin de faciliter le chargement et le transport des déchets et des résidus (démolition secondaire). C'est dans ce but que les broyeurs hydrauliques Mantovanibenne, série MCP, ont été conçus. Ils sont composés d'une mâchoire mobile, d'un seul vérin, de deux couteaux pour les fers à bétons et de dents interchangeable, mais sans aucune rotation. Ces équipements ne se limitent pas seulement à la fragmentation des matériaux mais permettent aussi le tri de ces derniers.

Les broyeurs MCP sont extrêmement maniables et puissants, car dotés d'une grande ouverture, et d'une transmission directe de la force du bras de la pelle grâce à l'absence de rotation.



TECHNICAL DATA - CARACTÉRISTIQUES TECHNIQUES

MODEL/MODÈLE		MCP300	MCP480	MCP600	MCP800	MCP910	MCP1000
Excavator Weight Poids de la pelle	t	3-4,5	4,5-6,5	10-18	18-25	25-35	35-45
Tool Weight* Poids de l'équipement*	Kg	300	500	1000	2050	2850	3800
Jaw Opening Ouverture max. entre mâchoires	mm	300	480	630	850	1000	1100

*The indicated tool weight is standard coupler included.

*Le poids indiqué de l'outil inclut attache standard.

We are constantly improving our products and therefore we reserve the right to change the designs and technical data without notice.
Les caractéristiques et les spécifications des produits peuvent être modifiées sans préavis.



The Mantovanibenne Pulverizer born for the secondary demolition, to separate or pulverizing into small fragments the concrete blocks to facilitate the loading and carriage of the material. The particular design makes the equipment extremely versatile either for the demolition on site and also for a medium high level demolition.

MCPit is an evolution of MCP pulverizer. The new MCPit introduces more interesting characteristics: the plate is available in two different versions: one suitable for primary demolition and the other for secondary demolition.

In this way, the Pulverizer mouth can be adapted to the kind of work that has to be carried out. The plate replacement can be developed in short time. Once the plate has been changed, the MCP mouth is completely new.

This new solution avoid the continuous change of single teeth, reducing machine standstill. Furthermore, the mouth compactness make the crushing work more effective.

Dans la lignée de la série MCP avec les mêmes ambitions affichées et les mêmes bases de conception, la série MCP-IT est une évolution demandée par le métier et proposée en étroite collaboration avec le bureau d'études. En effet, le rechargement des dents ou leur remplacement sur site constitue pour certains professionnels une perte de temps.

Grâce à une nouvelle conception, la série MCP-IT se voit complétée sur la mâchoire mobile d'une plaque dentée interchangeable en remplacement de la série de petites dents, avec au choix une dent frontale ou deux suivant les besoins de l'utilisateur et du chantier. Cette plaque est complètement interchangeable, d'où un gain de temps sur chantier évitant comme c'était le cas auparavant le remplacement de chacune des dents. La compacité de l'ensemble permet un travail de broyage plus efficace. Quant à la partie fixe, deux grosses dents frontales amovibles permettent le changement des dents usées sur chantier au lieu du rechargement de soudure habituel. Toujours dans un souci de gain de temps et de productivité.



TECHNICAL DATA - CARACTÉRISTIQUES TECHNIQUES

MODEL/MODÈLE		MCP600-it	MCP800-it	MCP910-it	MCP1000-it	MCP1300-it
Excavator Weight Poids de la pelle	t	10-18	18-25	25-35	35-45	60-90
Tool Weight* Poids de l'équipement*	Kg	1050	2200	3100	4200	8000
Jaw Opening Ouverture max. entre mâchoires	mm	620	830	1000	1150	1300

*The indicated tool weight is standard coupler included.

*Le poids indiqué de l'outil inclut attache standard.

We are constantly improving our products and therefore we reserve the right to change the designs and technical data without notice.
Les caractéristiques et les spécifications des produits peuvent être modifiées sans préavis.



The Rotating Pulverizer RP is excellent for both primary and secondary demolition applications. The structure is manufactured using the most innovative, light and resistant steel, which gives excellence resistance to abrasion. A high performance cylinder exerts an extraordinary force to the tool to face every possible situation; cylinders are fully protect from intrusion. The 360° standard hydraulic rotation allows a perfect positioning, perfect and effective, especially in high demolition. RP line has replaceable cutting blades to cut reinforcing steel.

Le broyeur rotatif RP est un outil idéal dans de nombreuses applications différentes tant pour la démolition que pour le recyclage des structures en béton, béton armé et précontraint. Tout comme l'ensemble de la gamme démolition Mantovanibenne, le châssis de la série RP, les mâchoires et les pièces d'usure, telles que les dents et les couteaux, sont entièrement composés d'aciers les plus résistants afin d'obtenir une structure légère, compacte, solide et puissante offrant une excellente résistance à l'usure. La gamme toute entière est dotée d'une speed valve (valve rapide) qui accroît la vitesse d'ouverture et de fermeture de la mâchoire mobile, ainsi que d'un vérin plus puissant permettant de faire face à la plupart des situations. La rotation hydraulique à 360°, elle aussi standard, permet un positionnement précis et efficace quelle que soit la nature de la démolition. Le broyeur rotatif RP possède deux couteaux interchangeable qui permettent de découper les fers à béton.



TECHNICAL DATA - CARACTÉRISTIQUES TECHNIQUES

MODEL/MODÈLE		RP10	RP16	RP18	RP25	RP35	RP50
Excavator Weight Poids de la pelle	t	10-18	16-23	18-26	26-32	32-45	45-60
Tool Weight* Poids de l'équipement*	Kg	1050	1550	2000	2750	4300	5700
Jaw Opening Ouverture max. entre mâchoires	mm	600	700	760	930	1030	1150

*The indicated tool weight is standard coupler included.
*Le poids indiqué de l'outil inclut attache standard.

We are costantly improving our products and therefore we reserve the right to change the designs and technical data without notice.
Les caractéristiques et les spécifications des produits peuvent être modifiées sans préavis.



RPit is the RP rotating pulverizer evolution, with a new characteristic: a plate completely interchangeable. The Rotating Pulverizer RPit is excellent for both primary and secondary demolition applications. The structure is manufactured using the most innovative, light and resistant steel, with the highest possible wear resistance.

A high performance cylinder exerts an extraordinary force to the tool to face every possible situation. The 360° standard hydraulic rotation allows a perfect positioning, perfect and effective. The plate is available for primary demolition (1 front tooth); in this way, the Pulveriser jaw can be adapted to the kind of work that has to be carried out.

The replacement of the plate can be done in a short time. Once the plate has been changed, the RPit jaw is a new pulverizer.

This new solution avoids the continuous change of single teeth, reducing the machine standstill. Furthermore, the jaws' compactness makes the crushing work more effective.

Dans la lignée de la série RP avec les mêmes ambitions affichées et les mêmes bases de conception, la série RP-IT est une évolution demandée par le métier et proposée en étroite collaboration avec le bureau d'études. En effet, le rechargement des dents ou leur remplacement sur site constitue pour certains professionnels une perte de temps.

Grâce à une nouvelle conception, la série RP-IT se voit complétée sur la mâchoire mobile d'une plaque dentée interchangeable en remplacement de la série de petites dents, avec au choix une dent frontale. Cette plaque est complètement interchangeable, d'où un gain de temps sur chantier évitant comme c'était le cas auparavant le remplacement de chacune des dents. La compacité de l'ensemble permet un travail de broyage plus efficace. Quant à la partie fixe, deux grosses dents frontales amovibles permettent le changement des dents usées sur chantier au lieu du rechargement de soudure habituel. Toujours dans un souci de gain de temps et de productivité. La rotation hydraulique à 360° rend l'ensemble maniable et compact grâce à un encombrement optimisé recherché par les professionnels de la démolition et les fabricants de pelles.



TECHNICAL DATA - CARACTÉRISTIQUES TECHNIQUES

MODEL/MODÈLE		RP10	RP20	RP30	RP40	RP80
Excavator Weight Poids de la pelle	t	10-18	18-26	26-32	32-45	60-90
Tool Weight* Poids de l'équipement*	Kg	1100	2000	2850	4100	8200
Jaw Opening Ouverture max. entre mâchoires	mm	580	750	900	1000	1250

*The indicated tool weight is standard coupler included.

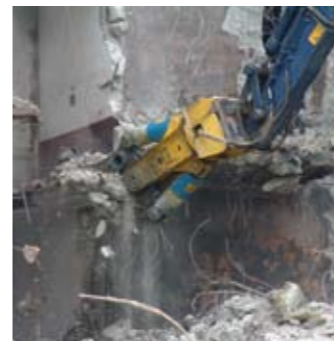
*Le poids indiqué de l'outil inclut attache standard.

We are constantly improving our products and therefore we reserve the right to change the designs and technical data without notice.
Les caractéristiques et les spécifications des produits peuvent être modifiées sans préavis.



The Multisystem is the most versatile tool in the range of Mantovanibenne demolition equipment. The powerful main body can be equipped with several different jaws to suit most demolition applications: Crusher, for primary demolition operations, Pulverizer, for secondary demolition operations, Shear, for cutting material, Combi Cutter, for mixed concrete and steel applications, Plate Shear, suitable for precise cut, especially of tanks, and Recycling that combines concrete and steel cutting in one operation. The Multisystem MS uses two large synchronised cylinders to ensure a balanced force on the material; the cylinders are fully protected from intrusion. The MS is equipped with full 360° rotation. This equipment is perfect for long reach applications.

Multisystem ou Multifonction indique un produit dont les caractéristiques principales sont des qualités fonctionnelles très développées et une configuration modulable. À partir d'une structure principale (châssis), on peut fixer différents modèles de kits de mâchoires pour s'adapter à la plupart des applications de démolition ou de déconstruction: Kit Pince à béton, pour les opérations de démolition primaire, Kit Broyeur, pour les opérations de démolition secondaire et de recyclage, Kit Cisaille, pour le découpe de ferraille, Kit Combi, pour la démolition mixte (béton et structures métalliques), le Kit Tôle pour la découpe des tôles à terre ou pour la découpe des réservoirs métalliques, et Kit Recyclage pour le découpe de béton et fers dans une seule opération. La rotation hydraulique à 360° permet de positionner l'équipement de façon rapide et précise quelle que soit la démolition, transmettant de la puissance maîtrisée par deux vérins hydrauliques équilibrés.



TECHNICAL DATA - CARACTÉRISTIQUES TECHNIQUES

MODEL/MODÈLE		MS20R	MS30R	MS40R	MS60R	MS130R
Excavator Weight with MS bucket place Poids de la pelle avec MS en bout de flèche	t	18-25	25-35	35-50	50-75	120-160
Excavator Weight with MS stick place Poids de la pelle avec MS en bout de balancier	t	12-18	15-24	24-30	30-50	80-120
Tool weight with CRUSHER JAW SET* Poids de l'outil avec KIT PINCE À BETON*	kg	2060	2460	4450	6080	13000
Tool weight with PULVERIZER JAW SET* Poids de l'outil avec KIT BROYEUR*	kg	2080	2650	4600	6550	-
Tool weight with SHEAR JAW SET* Poids de l'outil avec KIT CISAILLE*	kg	2040	2510	4440	6250	13000
Tool weight with COMBI CUTTER JAW SET* Poids de l'outil avec KIT COMBI CUTTER*	kg	2095	2630	4600	6350	-
Tool weight with PLATE SHEAR JAW SET* Poids de l'outil avec KIT TÔLE*	kg	1985	2410	3850	5430	-
Tool weight with RECYCLING JAW SET* Poids de l'outil avec KIT RECYCLAJE*	kg	2080	N.D.	N.D.	N.D.	N.D.

*The indicated tool weight does not include standard coupler.
*Le poids indiqué de l'outil ne inclut pas attache standard.

We are constantly improving our products and therefore we reserve the right to change the designs and technical data without notice.
Les caractéristiques et les spécifications des produits peuvent être modifiées sans préavis.



The dedicated Mantovanibenne Scrap Shear are the most productive tools for all the metal processing requirements of the demolition site.

Outstanding cutting forces makes light work of steel sections, pipes, tanks, railway equipments, etc.

360° continuous hydraulic rotation allows the attachment to be positioned quickly and accurately, tackling any type of demolition work. SH shear are constructed in hard wearing steel with high elastic limit which gives excellent resistance to abrasion with exceptional mechanical strength.

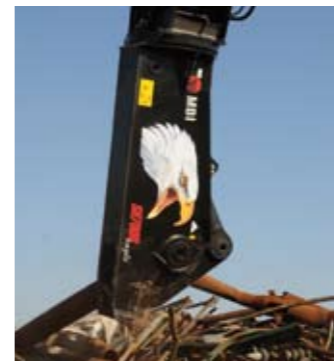
The Mantovanibenne Shear has special blades removable and reversible.

Les cisailles Mantovanibenne sont employées sur tous les chantiers de démolition industrielle pour la découpe des aciers, fers à béton et structures métalliques (profilés, tubes, réservoirs, wagons, moteurs industriels etc...). La conception et les solutions innovantes adoptées assurent aux professionnels du secteur un rendement et une productivité élevés grâce à une grande puissance de coupe: le puissant vérin hydraulique développe une grande force de fermeture permettant de découper les aciers le plus résistants. Tout cela dans un cycle extrêmement court d'ouverture / fermeture de la mâchoire mobile.

Les vérins et les flexibles de la cisaille sont protégés.

La rotation hydraulique à 360° permet de positionner l'outillage de façon rapide et précise quelle que soit la nature de la démolition.

Les cisailles série SH sont fabriquées en acier anti-usure à haute limite élastique, ce qui permet d'offrir de grandes qualités anti-abrasives et une résistance mécanique exceptionnelle.



TECHNICAL DATA - CARACTÉRISTIQUES TECHNIQUES

MODEL/MODÈLE		HYDRAULIC ROTATION - ROTATION HYDRAULIQUE 360°									WITHOUT ROTATION - SANS ROTATION						
		SH25R	SH50R	SH100R	SH180R	SH310R	SH410R	SH550R	SH700R	SH1000R	SH180	SH310	SH410	SH550	SH700	SH900	SH1000
Excavator Weight with SH bucket place Poids du porteur (pelle) avec SH en bout de flèche	t	4-5	5,5-6,5	10-18	18-27	28-37	38-50	50-60	60-80	110-125	15-27	25-37	35-50	45-60	55-80	80-110	90-125
Excavator Weight with SH stick place Poids du porteur (pelle) avec SH en bout de balancier	t	2-3	3,5-4,5	-	13-20	20-28	26-38	35-45	40-60	70-85	9-20	15-28	22-38	28-45	36-60	-	60-85
Tool Weight* Poids de l'outil*	Kg	340	570	900	1800	3100	4300	5500	7300	10800	1500	2500	3700	4650	6000	9000	9000
Jaw Opening Ouverture max. entre mâchoires	mm	185	240	350	425	560	650	750	830	1050	425	560	650	750	830	950	1050

*The indicated tool weight does not include standard coupler.

*Le poids indiqué de l'outil ne inclut pas attache standard.

We are costantly improving our products and therefore we reserve the right to change the designs and technical data without notice.

Les caractéristiques et les spécifications des produits peuvent être modifiées sans préavis.



The Mantovanibenne Rotating Grapple is perfect for sorting demolition materials for the appropriate recycling. Waste rehandling and transfer stations are also applications that require the rotating grapple.

Its robust structure allows the grapple to be used for the demolition of lighter building in wood and other similar materials.

The opening and closing of the jaws is operated by two hydraulic cylinders, synchronised by connecting rods to ensure smooth and accurate operation.

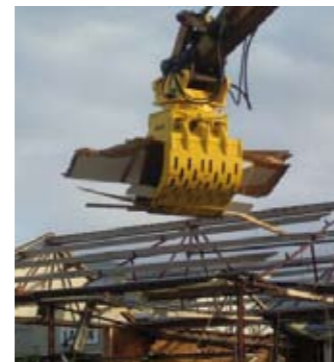
In Grapple GR is possible to have side walls that can be fitted to provide a closed grapple for handling small materials.

The GR also has reversible wear blade that can be fitted to protect the front edge of the grapple jaw.

Les pinces de démolition Mantovanibenne ont été conçues pour les travaux de démolition portant sur des structures légères : en brique, en bois et autres matériaux légers. L'objectif affiché est de permettre le tri sélectif des matériaux résiduels destinés au recyclage. L'ouverture et la fermeture des modèles composant la gamme GR sont assurées par deux vérins hydrauliques qui, après synchronisation par un système de bielles, assurent des mouvements maniables, doux et précis.

Les pinces de démolition et de tri GR possèdent un jeu de contre-lames boulonnées qui permettent de protéger les lames des pinces de tri et de démolition, et jouent le rôle de pièce d'usure.

La rotation hydraulique à 360° permet de positionner l'outillage de façon rapide et précise quelle que soit la nature de la démolition et/ou du tri.



TECHNICAL DATA - CARACTÉRISTIQUES TECHNIQUES

MODEL/MODÈLE		GR150	GR300	GR500	GR600	GR850	GR1000	GR1300	GR1500	GR2200	GR2400	GR3400
Excavator Weight Poids du porteur (pelle)	t	2-3,5	3-6	5-8	7-10	11-15	13-18	16-21	22-27	28-34	30-45	50-70
Tool Weight* Poids de l'outil*	Kg	150	320	535	595	850	950	1400	1500	2200	2400	3900
Jaw Opening Ouverture max. entre mâchoires	mm	900	1200	1570	1570	1710	1825	2040	2110	2300	2500	2700

*The indicated tool weight does not include standard coupler.

*Le poids indiqué de l'outil ne inclut pas attache standard.

We are constantly improving our products and therefore we reserve the right to change the designs and technical data without notice.

Les caractéristiques et les spécifications des produits peuvent être modifiées sans préavis.





Mantovanibenne MVR riddling buckets work by rotating the basket so that the material in the bucket is sieved out and only material of a size greater than the mesh of the basket in question remains inside the bucket. Constructed in six versions of different size and weight, they can be fitted to excavators of 2 to 35 tons and are suited to a variety of applications including:

- primary selection of material for fixed pulverizers;
- selection of demolition debris;
- selection of watercourse pebbles for containment cages;
- ground reclamation with stone removal;
- beach cleaning;
- compost mixing;
- selection of excavated material for reuse in canal covers.

Les godets cribleurs-broyeurs MVR Mantovanibenne fonctionnent par la rotation du tamis; ce mouvement de rotation fait tourner le matériau recueilli par le godet ne laissant à l'intérieur que le matériau de dimensions supérieures au maillage du tamis utilisé, permettant ainsi d'évacuer les matériaux calibrés. Fabriqués en six versions de dimensions et de poids différents, ils peuvent équiper des pelles de 2 à 35 t et sont utilisés pour de nombreuses applications parmi lesquelles :

- *la sélection primaire de matériaux résiduels pour alimenter les concasseurs;*
- *le criblage des matériaux démolis;*
- *le criblage des pierres dans les cours d'eau pour la construction de gabions;*
- *la bonification de sols avec l'évacuation des pierres;*
- *le nettoyage des plages ;*
- *le mélange du compost ;*
- *la sélection du matériau excavé en le réutilisant pour la couverture des conduites dans les ouvrages de canalisation.*

Le tamis est fabriqué en une seule pièce dans une tôle en acier anti-usure très résistant; sa forme concave et ouverte à l'arrière permet une productivité bien supérieure à celle des autres godets grillagés, cribleurs ou broyeurs présents sur le marché.



TECHNICAL DATA - CARACTÉRISTIQUES TECHNIQUES

		MVR600	MVR800	MVR1000	MVR1200	MVR1500	MVR1800
MODEL/MODÈLE							
Excavator Weight Poids de la pelle	t	2-4	4-7	5-9	8-16	15-25	24-35
Tool Weight* Poids de l'outil*	Kg	300	400	550	950	1500	2400
SAE Capacity Capacité SAE	l	200	300	450	700	1000	1500

*The indicated tool weight is standard coupler included.

*Le poids indiqué de l'outil inclut une attache standard.

We are constantly improving our products and therefore we reserve the right to change the designs and technical data without notice.
Les caractéristiques et les spécifications des produits peuvent être modifiées sans préavis.



ROUND PILES
ROND POTEAUX



SQUARED PILES
POTEAUX CARRÉS

Because of building need, the piling juts out from the earth for one or two metres. It is necessary to demolish such overhangs in order to go ahead with the building of constructions. Mantovanibenne Pile Breaker solve the problem by crushing in fast and precise way the foundation piles. They maintain intact the iron rod: this makes easier the rebuilding work. The building system is based on concatenate modules which allow to approach rounder or squared piles. Thanks to this system it is possible to plus or leave the single elements to obtain the widest range of sizes: starting from a minimum of 350 mm up to 1800 mm for round section and from 350 mm up to 800 mm for square ones. Mantovanibenne Pile Breaker can be installed on a lot of machines (excavators, cranes, telescopic arm etc.) through the use of special wires supplies directly. Mantovanibenne also supplies different tips depending on dimensions and shapes: this allows to face all job site needs.

Pour des raisons propres aux techniques de construction, les fondations de certaines constructions comportent des pieux, qui dépassent du sol de quelques dizaines de centimètres à quelques mètres après leur construction. Pour reconstruire de nouveaux bâtiments, ces pieux doivent être recépés. Egalement d'anciens pieux composants les fondations de constructions vouées à la démolition poseront le même problème de recépage. Le broyeur à poteaux Mantovanibenne résout ces deux cas de figure en fragmentant les pieux de fondation de façon rapide avec l'avantage de maintenir intacte, verticale et précise, l'armature initiale, ce qui facilite le travail de reconstruction. L'outil a été conçu en un système modulaire (modules assemblés en série) permettant la démolition de pieux ronds ou carrés. Il est donc possible d'ajouter ou d'enlever des modules individuels, et de jouer sur le diamètre. Les broyeurs à poteaux peuvent être installés sur tous porteurs hydrauliques (pelle, grue automotrice, bras télescopique, etc.) grâce à l'emploi de chaînes fournies directement. L'utilisation de références de centrage permet d'obtenir une parfaite configuration circulaire ou carrée sur le pieu à recéper. Mantovanibenne propose également un ensemble de pointes interchangeables: trois tailles - longue, moyenne et courte -. Une démolition parfaite du béton et la séparation des fers à béton est garantie jusqu'à quelques centimètres de la base du pieu.



TECHNICAL DATA - CARACTÉRISTIQUES TECHNIQUES

		ROUND PILES- ROND POTEAUX									SQUARED PILES - POTEAUX CARRÉS		
MODEL/MODÈLE		LIGHT SERIES SERIE LEGERE			HEAVY SERIES SERIE LOURDE								
Excavator Weight Poids du porteur (pelle, grue, bras etc.)	t	10-15	10-15	15-20	20-25	20-25	25-30	25-30	30-35	30-35	10-15	10-15	15-20
Tool Weight Poids de l'outil	Kg	1000	1160	1330	2000	2250	2500	3100	3380	3665	800	1000	1100
Pile Diameter Diamètre du Poteau	mm	350-450	500-600	650-750	750-900	900-1050	1100-1250	1250-1400	1450-1600	1650-1800	-	-	-
Pile Side Côté du Poteau	mm	-	-	-	-	-	-	-	-	-	350-500	500-650	650-800
Nr. of Elements Nombre de modules		6	7	8	8	9	10	11	12	13	4+4	4+4	4+4

We are constantly improving our products and therefore we reserve the right to change the designs and technical data without notice.
Les caractéristiques et les spécifications des produits peuvent être modifiées sans préavis.



The Mantovanibenne QC Coupler is the best method for overcoming the problems of slow equipment changes on site.

The QC system can be used to change the bucket to another size or to a different tool altogether. The change can be made in an extremely short time.

To achieve maximum machine versatility and to reduce your downtime, fit Mantovanibenne QC System.

The QC System is available in either Mechanical or Hydraulic versions. Both systems are designed with latest safety system.

L'attache rapide QC démultiplie les occasions d'emploi de votre pelle en la transformant en un porte-outil capable d'être adapté à tout type d'équipement en bout de bras. Quelques secondes suffisent en effet pour passer du godet à un outil de démolition ou tout autre équipement habituellement utilisé par les pelles hydrauliques.

L'attache rapide QC est disponible en version Mécanique ou Hydraulique.

Cette dernière permet à l'opérateur de ne pas descendre de sa cabine pendant le changement d'équipement, réduisant davantage encore les temps d'arrêt de la pelle.

La version mécanique, en revanche, est équipée d'un dispositif de fixation très simple.

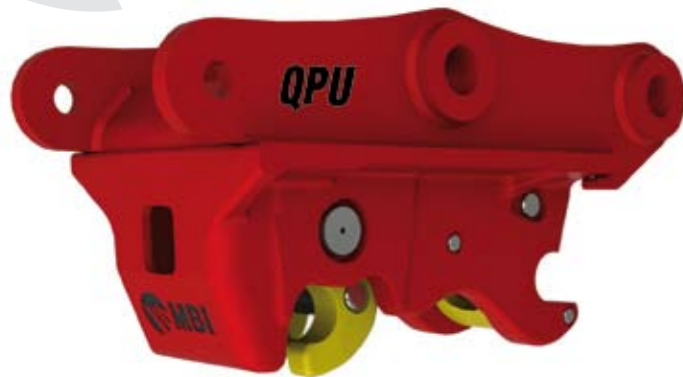


TECHNICAL DATA - CARACTÉRISTIQUES TECHNIQUES													
		MECHANICAL - MECANIQUE					HYDRAULIC - HYDRAULIQUE						
MODEL/MODÈLE		QC10M	QC20M	QC31M	QC41M	QC45M	QC10H	QC20H	QC31H	QC41H	QC45H	QC50H	QC60H
Excavator Weight * Poids de la pelle *	t	5-8	9-14	15-24	25-30	30-40	5-8	9-14	15-24	25-30	30-40	40-60	60-70
Tool Weight Poids de l'outil	Kg	120	200	280	400	550	120	200	280	400	550	850	1400

*The indicated excavator weight are referred to standard version.

*Les poids des pelles indiqués se réfèrent à versions standard.

We are constantly improving our products and therefore we reserve the right to change the designs and technical data without notice.
Les caractéristiques et les spécifications des produits peuvent être modifiées sans préavis.



The QPU coupling allows to grab all attachments onto excavators with existing pins mounting systems.

The Mantovanibenne coupling hangs equipments with different distances between pins. The hanging on of the QPU to the attachment does not require any modification of the existing pin system. QPU is available in Mechanical and Hydraulic version.

The Mantovanibenne coupling is produced with the latest safety systems.

L'attache rapide QPU permet d'adapter tous les équipements en utilisant le système standard d'axes et douilles: l'attache rapide va se reprendre sur les axes à des distances fixes. Le QPU est disponible en version Mécanique et Hydraulique.

L'attache rapide a été conçue avec un système de sécurité prévenant tout risque de chute d'outil. L'adaptation de la QPU sur l'outil ne nécessite aucune transformation de l'équipement d'origine mais implique que la QPU soit dédiée au même modèle de pelle pour une question de compatibilité dimensionnelle entre les axes.



TECHNICAL DATA - CARACTÉRISTIQUES TECHNIQUES

MODEL/MODÈLE		QPU10	QPU20	QPU30	QPU40	QPU45**
Excavator Weight *	t	5-8	9-14	15-24	25-30	30-40
Poids de la pelle *						
Tool Weight	Kg	60-100	160-210	280-320	390-440	490-550
Poids de l'outil						

*The indicated excavator weight are referred to standard version. ** Only hydraulic version.
 *Les poids des pelles indiqués se réfèrent à versions standard. ** Seulement version hydraulique.

We are constantly improving our products and therefore we reserve the right to change the designs and technical data without notice.
 Les caractéristiques et les spécifications des produits peuvent être modifiées sans préavis.



MANTOVANIBENNE was born in 1963 with the production of hydraulic excavator Buckets. The actual range is the result of a great experience in Earth Moving Sector. Through these years, the Company has concentrated its interest in producing buckets on specific needs of the customer, with personalized solution for each equipment. The deep technical know-how gained through years has allowed Mantovanibenne to produce a complete range of equipments offering three basic types of buckets: DIGGING BUCKETS, HANDLING BUCKETS and DITCH CLEANING BUCKET.

The Bucket line include equipments suitable for hydraulic crawled and wheeled excavator from 5.000 to 130.000 kg weight.

An excellent technical design and high quality in composing material ensure a great productivity and a special longevity.

Mantovanibenne a été créée en 1963 avec la fabrication de godets.

La gamme de godets rétro Mantovanibenne est le fruit de plus de quarante-cinq années d'expérience accumulées dans ce secteur, qui lui permet, en cas de nécessité d'applications spéciales ou particulièrement complexes, d'étudier des solutions appropriées et Ad Hoc.

La connaissance technique approfondie acquise au fil des années a permis de projeter trois familles de godets rétro afin de résoudre la plupart des problèmes d'utilisation spécifiques de grand nombre de marques de pelles hydrauliques: GODET POUR EXCAVATION, GODET DE MANUTENTION POUR TRAVAUX EXTRA LOURDS ET GODET POUR CURAGE DES FOSSÉS.

Un design technique optimal et une haute qualité d'aciers résistants à l'abrasion permettent ainsi d'augmenter la durée de vie des ensembles mécano-soudés.

Les godets Mantovanibenne sont adaptables sur des pelles hydrauliques dont le poids est compris entre 5.000 et 130.000 kg.



NGP - GENERAL PURPOSE BUCKET

The great performance of this bucket steps up the productivity of the tool, moving and digging soils easy to be loaded and digged.

Example: organic soils and those of average consistency. This tool is available in 8 type with ten different width.

NGP - GODET USAGE GÉNÉRAL

La capacité élevée de ce godet optimise la productivité de la pelle pour tous les travaux de terrassement en sols peu durs.

Exemple: Sols de terre à végétaux ou de moyenne consistance.



NHD - HEAVY DUTY BUCKET

The NHD bucket has been projected to guarantee a high performances and a good duration. It is perfect for digging and moving compact soils or soil/rock combination. Example: stratified material, river gravel. Moving rocks which have already been reduced to small pieces.

NHD - GODET USAGE SÉVÈRE

Le godet NHD a été projeté pour élevés performances et grande durée. Il est indiqué pour les travaux de creusage et de terrassement en sols compacts ou mixtes.

Exemple: matériaux rocheux, gravier, pierres, rocaille etc...



RO - ROCK BUCKET

This bucket has a particularly reinforced structure where it is subject to wear or extreme effort. The special design allows a perfect penetration even of extremely compact soils and of rock. Moreover, it allows the move and load mass of stone, porphyry and sandstones. This bucket is perfect also for workings into quarries.

RO - ROCAS

Optimise au maximum la pénétration grâce à une structure renforcée. Le godet est particulièrement renforcé et a un rayon réduit afin d'augmenter la force de cavage. Il est équipé d'une lame d'attaque et de dents robustes par rapport aux autres versions. Exemple: exploitation de carrières, terrains et roches compactes, granite, sols très durs, etc...



BG - SKELETON BUCKET

BG bucket is designed to sort pebbles (even in the water). The distance between ribs depends in the material to be obtained. Materials used for the construction of the bucket can improve the duration of the tool.

BG - GODET SQUELETTE

Le godet squelette ou claire voie a été réalisé pour la sélection des sols.

La distance entre les mailles dépend de la taille désirée des blocs.

Le godet est réalisé avec des aciers résistants à l'abrasion afin d'en améliorer la durée de vie.

HANDLING BUCKETS • GODETS DE MANUTENTION POUR TRAVAUX EXTRA LOURDS



BC – CARRARA BUCKET

This bucket is projected for handling and loading big mass or large blocks. The structure is reinforced in various parts because of the great effort it is subject to: the wear parts are made of a special steel and, inside the bucket, protection ribs avoid the crawling of mass on the bottom of the bucket. The tool has a flared profile with a long delta blade to simplify the handling of mass of stones and blocks.

This bucket is perfect also for maintenance of banks and beds of mountain rivers.

BC – GODET CARRARA

Ce godet a été expressément étudié pour répondre aux exigences de manutention et de chargement de blocs de grandes dimensions.

La structure est renforcée en plusieurs points pour les travaux difficiles auxquels ce godet est soumis.

Les parties sujettes à usure sont en acier spécial et des renforts de protection sont prévus afin d'éviter le frottement des blocs sur le fond du godet.

La forme du godet est très échancrée avec lame en V très prononcée afin de favoriser le chargement de blocs. Il est adapté pour l'aménagement du lit et des berges des fleuves de montagne.



BV – SERPENTINO BUCKET

This kind of bucket is perfect for handling and loading mass in quarries and for taking away marble blocks. It is suggested also for particularly hard workings thanks to its geometry, which grants an excellent daily productivity.

BV - GODET SERPENTINO

Cette gamme est elle aussi dotée d'un brise-roche pour le positionnement correct des matériaux. Idéal pour le chargement et la manutention des pierres en carrière ce godet peut également être employé pour le curage grâce à sa structure robuste. Les cotés sont renforcés tant dans l'épaisseur des aciers que dans la largeur afin de réduire l'usure au minimum.



DS – RIPPER TOOTH

It is the specific tool for taking away and handling mass of stones. Complete series for excavators up to 130 tons and suitable also for quick coupler.

DS – DENT DE DÉROCTAGE

Adapté pour le dégagement des blocs. Gamme complète pour pelles hydrauliques jusqu'à 130 t et adapte aussi pour attache rapide.

DITCH CLEANING BUCKETS • GODETS POUR CURAGE DES FOSSÉS



BS - DITCH CLEANING BUCKET

BS series is designed especially for slopes construction and maintenance. It can be used also for the building of draining canals in farmland. When equipped with blades, the bucket can be used to build up urban areas or to maintain roads.

BS - GODET DE CURAGE

Cette gamme de godets a été conçue pour la réalisation et l'entretien des talus.

Ce godet est indiqué pour être utilisé en terrains agricoles et pour l'entretien des canaux d'écoulement des eaux. La réalisation et l'entretien des accotements routiers est une application supplémentaire.

En cas d'utilisations spécifiques, il est possible de l'équiper avec différents systèmes d'attache.



BSG - DITCH CLEANING LONG RADIUS BUCKET

This kind of bucket is developed on the ditch cleaning bucket. The main feature of the tool is its great capacity and its reinforced structure, allowing also to dig.

BSG - GODET DE CURAGE À GRAND RAYON

Cette gamme de godets est une évolution du Godet de Curage et elle va augmenter sa capacité grâce au grand rayon à la lame et à sa structure renforcée.



OP - SIDE TILT DITCH CLEANING BUCKET

Multi-purpose bucket, which performs specific workings usually carried out by ditch cleaning bucket and of the trapezoidal bucket. Hydraulic cylinders grant the orientation of 45° on the right and on the left. The bucket can also be supplied equipped with Long radius (OG). Available in 8 sizes for excavators up to 50 ton.

OP - GODET DE CURAGE ORIENTABLE

Permet d'effectuer les travaux combinés du godet de curage et de création de fossés. Il est orientable de 45° à gauche comme à droite. Les vérins hydrauliques de conception simple sont placés horizontalement.

La version godet de curage orientable à Grand Rayon (OG) est aussi disponible.



BT - TRAPEZOIDAL BUCKET

This bucket is a product of specialization for Mantovanibenne and it is ideal for the construction of canals. The particular form of the bucket allows to model perfectly banks of canals. The bucket can be equipped with teeth for a better penetration. The range allows the construction of canals satisfying specific requirements.

BT - GODET TRAPÈZE

Ce godet est indiqué pour la réalisation et le nettoyage des fossés.

Sa forme particulière permet une finition parfaite de berges. Pour améliorer la pénétration du godet, il est possible de l'équiper avec des dents à fourche. Notre vaste gamme d'inclinaisons disponibles permet la réalisation de fossés en fonction des exigences particulières.